

selbstzentrierend

self-centering

autocentrante

BIKON 1016

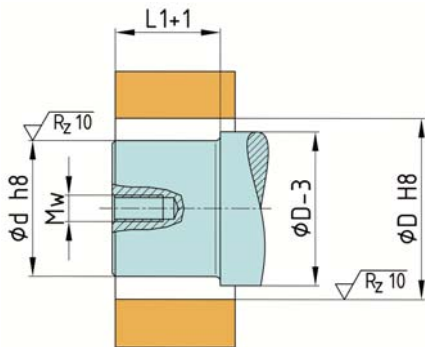
wurde 1973 von BIKON-Technik GmbH entwickelt. Bei der Montage erfolgt kein axiales Verschieben der Nabe.

BIKON 1016

was developed 1973 by BIKON-Technik GmbH. With installation the hub does not move in axial direction.

BIKON 1016

è stato sviluppato dalla BIKON-Technik GmbH nel 1973. In fase di montaggio, il mozzo non subisce spostamenti assiali.



Einbauraum

Oberflächengüte und Passungen

Space

Surface quality and tolerances

Spazio destinato all'inserimento

Qualità della superficie ed accoppiamenti

Rund- und Planlauf

Generelle Angaben zu Rund- und Planlauf sind nicht möglich. Diese sind von den Anwendungen abhängig. Kontaktieren Sie bitte unsere technische Abteilung.

Concentricity and run-out tolerance

General information concerning concentricity and run-out tolerance are not possible. These depend on the application. Contact please our technical department.

Concentricità e planarità

Non sono disponibili dati relativi alla concentricità ed alla planarità, essendo questi dipendenti dal tipo di applicazione. Vogliate contattare il nostro ufficio tecnico.

Nabenberechnung

siehe Seite 55

oder kontaktieren Sie unsere technische Abteilung

Calculation of hub

see page 55

or contact our technical department

Calcolo del mozzo

vedere pagina 55

oppure contattate il nostro ufficio tecnico.

Montage

Alle BIKON 1016 werden generell mit einer Schraube verspannt. Die Gewindegröße in der Welle entnehmen Sie bitte dem Maßblatt.

Die Ringe müssen vor der Montage am Konus locker aufeinander sitzen - selbsthemmender Kegel.

Spannsatz geölt einsetzen.

Kein Molybden-Disulfid (MoS₂) oder Fett verwenden !

Schraube (Teil 3) in die Welle einschrauben. Bitte darauf achten, daß die Schraubengüte dem Wellenmaterial entspricht.

Schraube mittels Drehmomentschlüssel anziehen.

Installation

All BIKON 1016 are installed with one screw. Please take dimensions for the thread in the shaft from the data sheet.

The rings must sit before assembly on the cones loosen to each other - self locking cones.

Lubricate locking assembly with oil.

Don't use molybdenum-disulfide (MoS₂) or grease !

Insert the screws (3) in the shaft.

Please take notice to the fact that the class of screws corresponds to the shaft material.

Tighten screws with a torque wrench.

Montaggio

Tutti gli elementi BIKON 1016 vengono generalmente bloccati con 1 vite. I dati tecnici per i filetti nei mozzi, sono indicati nella scheda tecnica dimensionale.

Prima del montaggio gli anelli devono essere inseriti liberamente sul cono - cono autobloccante.

Lubrificare il dispositivo di bloccaggio con olio prima di inserirlo.

Non utilizzare né bisolfuro di molibdeno (MoS₂) né grasso!

Avvitare le viti (part. 3) sull'albero. Verificare che la qualità delle viti sia adatta al materiale dell'albero. Avvitare la vite con una chiave dinamometrica.

Kontrolle

Anzugsmoment T_A der Schraube (3) prüfen. Der Anzug der Schraube und die Montage ist beendet, wenn sich die Schraube nicht mehr anziehen lässt.

Spannsatz vor Verschmutzung schützen !

Verification

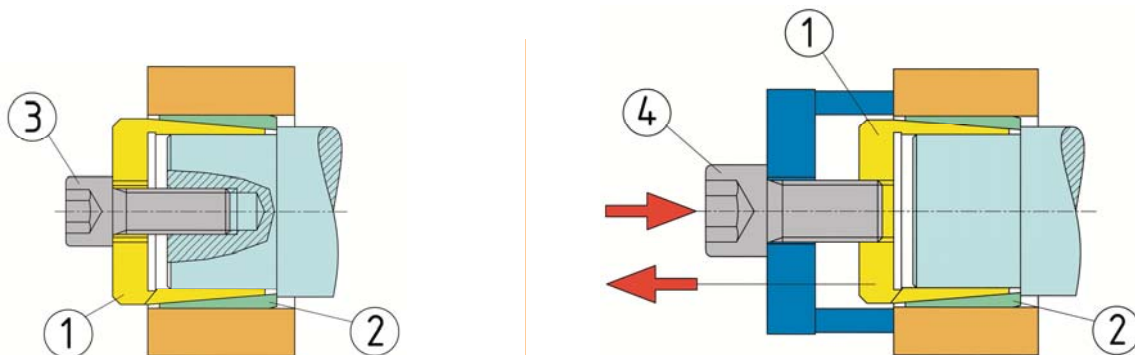
Verify maximum tightening torque T_A on screw (3). Tightening and installation are completed, if the screw cannot be tighten any more.

Protect the locking assembly against soiling !

Controllo

Verificare la coppia di serraggio T_A della vite (3). Il lavoro di serraggio e di montaggio sarà terminato quando la vite sarà stata serrata.

Proteggere il dispositivo di bloccaggio dalla sporcizia!



Demontage

Die Schraube (3) lösen und heraus-schrauben. Flansch aufsetzen und die Schraube (4) in die Spannhülse (Teil 1) einschrauben.

Lösen der Verbindung durch Anziehen der Schraube (4).

Removal

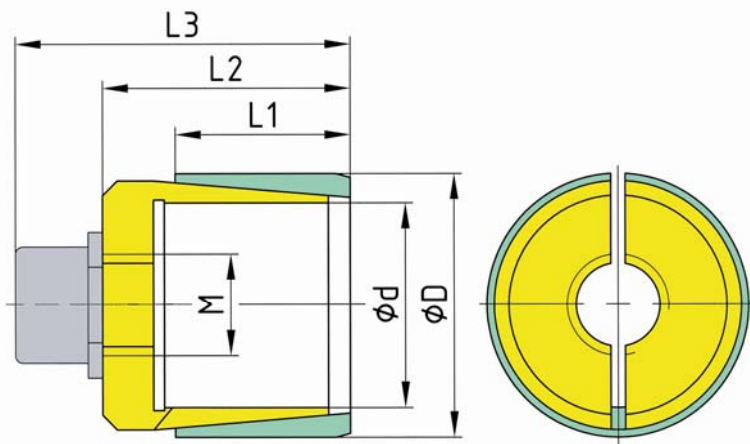
Release and remove the screw (3). Put on the flange and the screw (4) in the inner-ring (1).

The assembly will be loosen by tightening the screw (4).

Smontaggio

Allentare e svitare la vite (3). Inserire la flangia ed avvitare la vite (4) nella bussola di serraggio (part. 1).

Allentare la connessione avvitando la vite (4).



Durchgangsbohrung und
Abdrückgewinde
Bore and release thread
Foro e filetto di estrazione



Abmessungen Spannsatz Dimensions Locking Assembly Dimensioni						Schraube / Screw / Viti Güte / Class: 8.8							Schraube / Screw / Viti Güte / Class: 10.9					Schraube / Screw / Viti Güte / Class: 12.9					Gewicht Weight Peso
ϕd	ϕD	L1	L2 mm	L3	M	n	M _W mm	T _A Nm	T Nm	F _{ax} kN	p _W N/mm ²	p _N N/mm ²	T _A Nm	T Nm	F _{ax} kN	p _W N/mm ²	p _N N/mm ²	T _A Nm	T Nm	F _{ax} kN	p _W N/mm ²	p _N N/mm ²	G kg
13	22	12	23	29	M8	1	M6	10	21	3	55	33	14	30	4	78	46	17	36	5	95	56	0,04
14	22	12	23	29	M8	1	M6	10	23	3	51	33	14	32	4	72	46	17	39	5	88	56	0,04
15	22	12	23	29	M8	1	M6	10	24	3	48	33	14	34	4	67	46	17	42	5	82	56	0,04
16	22	12	23	29	M8	1	M6	10	26	3	45	33	14	37	4	63	46	17	44	5	77	56	0,03
17	28	18	28	36	M12	1	M8	25	50	6	53	32	35	70	8	75	45	41	85	10	87	53	0,08
				38			M10	49	80	9	84	51	69	115	13	119	72	83	135	16	142	86	
18	28	18	28	36	M12	1	M8	25	55	6	50	32	35	75	8	71	45	41	90	10	83	53	0,07
				38			M10	49	85	9	79	51	69	120	13	112	72	83	145	16	134	86	
19	28	18	28	36	M12	1	M8	25	55	6	48	32	35	80	8	67	45	41	95	10	78	53	0,07
				38			M10	49	90	9	75	51	69	130	13	106	72	83	155	16	127	86	
20	28	18	28	36	M12	1	M8	25	60	6	45	32	35	85	8	63	45	41	100	10	74	53	0,07
				38			M10	49	95	9	71	51	69	135	13	101	72	83	160	16	121	86	
22	36	24	34	44	M14	1	M10	49	105	9	49	30	69	150	13	69	42	83	180	16	82	50	0,17
				46			M12	86	155	14	72	44	120	220	20	100	61	145	265	24	122	74	
24	36	24	34	44	M14	1	M10	49	115	9	45	30	69	160	13	63	42	83	195	16	75	50	0,15
				46			M12	86	170	14	66	44	120	240	20	92	61	145	290	24	112	74	
25	36	24	34	44	M14	1	M10	49	120	9	43	30	69	170	13	60	42	83	205	16	72	50	0,14
				46			M12	86	180	14	64	44	120	250	20	88	61	145	300	24	107	74	
28	36	24	34	44	M14	1	M10	49	135	9	38	30	69	190	13	54	42	83	225	16	65	50	0,12
				46			M12	86	200	14	57	44	120	280	20	79	61	145	335	24	96	74	
30	48	30	42	54	M16	1	M12	86	215	14	42	26	120	300	20	59	37	145	360	24	71	45	0,37
				56			M14	135	290	19	57	36	190	410	27	80	50	230	495	33	97	61	
32	48	30	42	54	M16	1	M12	86	230	14	40	26	120	320	20	55	37	145	385	24	67	45	0,34
				56			M14	135	310	19	54	36	190	435	27	75	50	230	525	33	91	61	
35	48	30	42	54	M16	1	M12	86	250	14	36	26	120	350	20	51	37	145	420	24	61	45	0,31
				56			M14	135	340	19	49	36	190	475	27	69	50	230	575	33	84	61	
38	48	30	42	54	M16	1	M12	86	270	14	33	26	120	380	20	47	37	145	460	24	56	45	0,26
				56			M14	135	370	19	45	36	190	515	27	64	50	230	625	33	77	61	
40	50	30	42	54	M16	1	M12	86	285	14	32	25	120	400	20	44	35	145	480	24	54	43	0,32
				56			M14	135	385	19	43	34	190	545	27	60	48	230	660	33	73	58	

T = übertragbares Drehmoment
T = transmissible torque
T = Momento torcente trasmissibile

F_{ax} = übertragbare Axialkraft
F_{ax} = transmissible axial force
F_{ax} = Forza assiale trasmissibile

T_A = Anzugsmoment der Schrauben
T_A = tightening torque of screws
T_A = Coppia di serraggio viti

p_W = Flächenpressung an der Welle
p_W = surface pressure on shaft
p_W = Pressione superficiale albero

p_N = Flächenpressung an der Nabe
p_N = surface pressure on hub
p_N = Pressione superficiale mozzo

Angaben ohne Sicherheitsfaktoren • Weitere Größen auf Anfrage • Änderungen und Rechte vorbehalten • weitere Informationen auf Anfrage
All data without service factor • Additional sizes on request • Subject to alteration • All rights reserved • more information on request
Tutti i dati senza fattore di servizio • Misure addizionali a richiesta • Dati con riserva di modifica • Tutti i diritti riservati • Ulteriori informazioni a richiesta

Bestellbeispiel für Durchmesser • Example order information for diameter • Esempio ordine per diametro: $\phi d = 13$ mm: **BIKON 1016-013-022**

Schrauben sind im Lieferumfang nicht enthalten • Screws not included • Viti non include !!!!