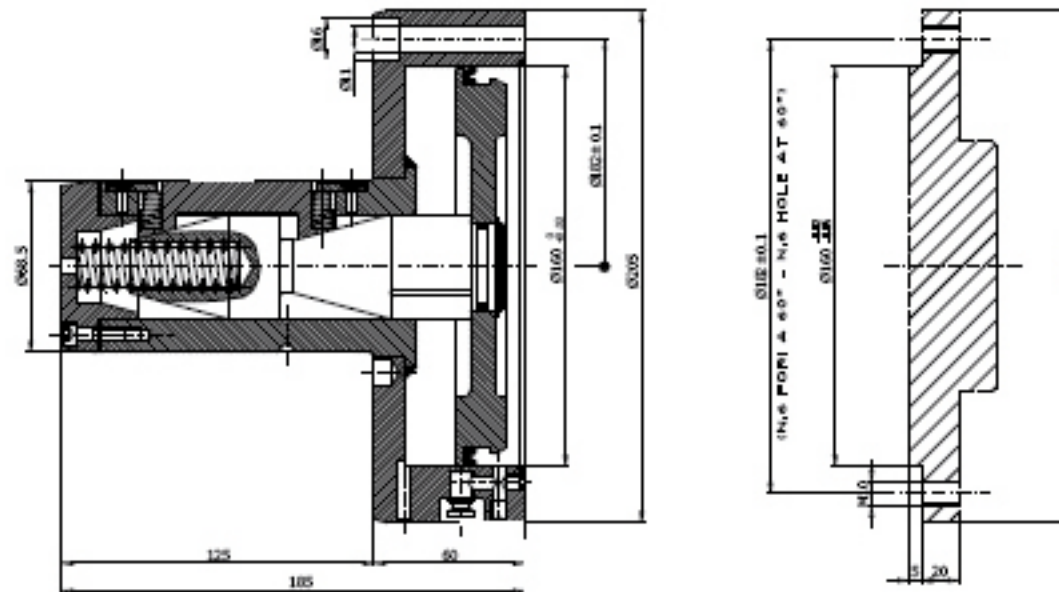


Ejes Expansibles en Voladizo

En breve datos técnicos traducidos. Disculpen las molestias.

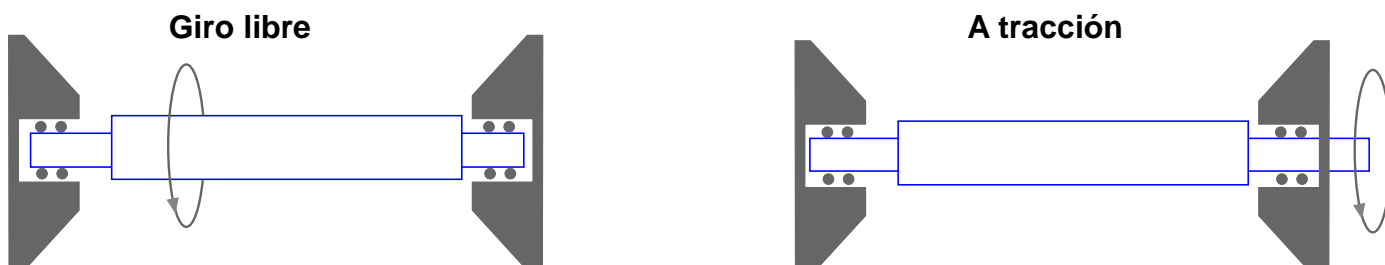


TECHNICAL DATA:

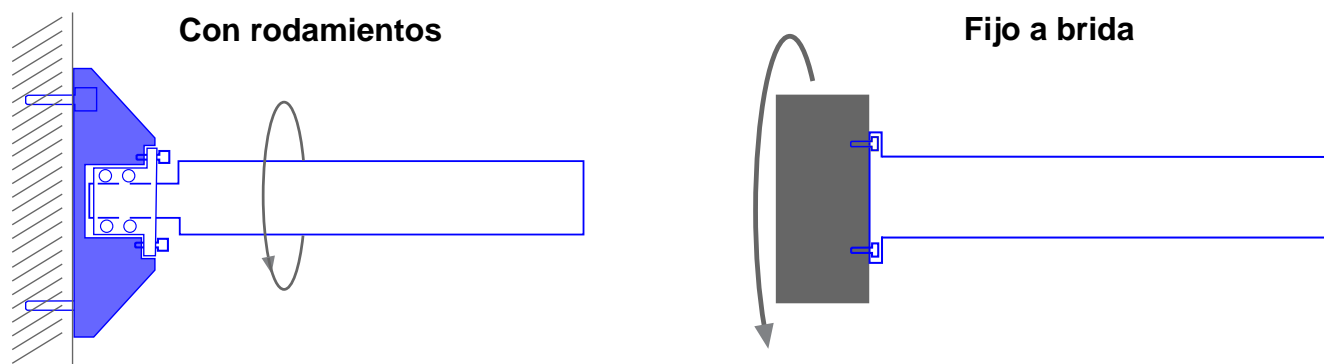
- Air pressure: 5 bar min;
- Max load adm: 1000 Kg;
- Max torque: 45 Kg Mt (with 6 bar of pression);
- Diam. expansion: da 68,5 a 80 mm;
- For inside core diam. 70 mm and 76,2 mm (3") - code 2X01002

Modalidades de funcionamiento

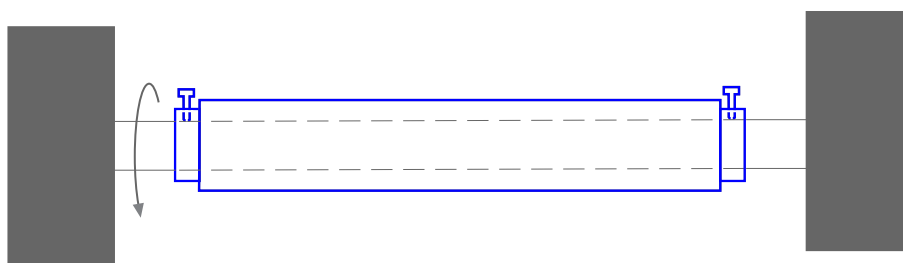
1.- DOS PUNTOS DE APOYO



2.- EN VOLADIZO



3.- CAMISA LONGITUDINAL



ESPECIFICACIONES TÉCNICAS EJES EXPANSIBLES

Cumplimentar formulario y enviar por fax o email

DE: Empresa _____ Persona de contacto _____
Tel. _____ Email _____

PARA: FU IBÉRICA, S.L. Fax: + 34 932 683 292 Email: fuiberica@fuiberica.com

Parámetros de la bobina

1- DIAMETRO Ø: Interno _____ mm Externo _____ mm

2- MATERIAL DEL NUCLEO:

- Cartón Acero Plástico
 Otro _____

3 - MODALIDAD:

- Bobinado Desbobinado Ambos

MEDIDAS BOBINAS Longitud Diámetro Ø Peso

4 - MÁXIMAS _____ mm _____ mm _____ kg

5 - MÍNIMAS _____ mm _____ mm _____ kg

6 - BOBINAS con corte o hendido: Peso _____ Kg/un

Longitud total _____ mm Diámetro Ø _____ mm

7 - Número de BOBINAS POR EJE: _____

8 - VELOCIDAD de la BANDA _____ m/min.

9 - PARO de EMERGENCIA _____ sec.

10 - MATERIAL de la BOBINA : _____

11 - TENSIÓN de la BANDA: _____ Kg

12 - MECANISMOS de REBOBINADO:



13 - TIPO de EJE EXPANSIBLE utilizado hasta ahora:

Especificaciones del Eje Expansible

1 - TIPO

- Listones Recubrimiento Chavetas
 Otro _____

2 - MATERIAL:

Perfil extrusionado standard

- Tubo de aluminio Tubo ergal (lega 7020)
 Acero C40 Otro _____

3 - DIÁMETRO:

- 69 75 148 Otro _____ mm

4 - OTROS DATOS TÉCNICOS

Máxima deflexión _____ mm

Par _____ Nw/m Número de listones _____

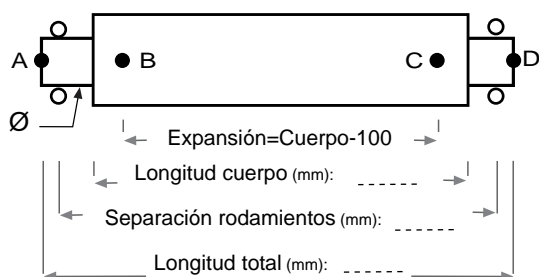
Máximo diámetro de expansión Ø _____ mm

5 - TRATAMIENTO SUPERFICIAL del cuerpo

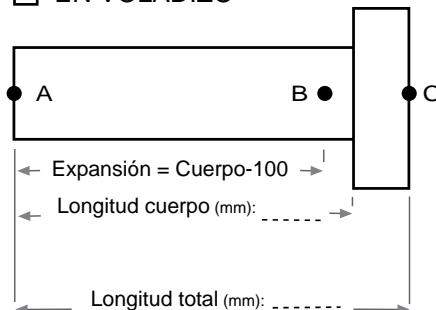
- Anodizado (sólo para Ejes Expansibles de aluminio)
 Zincado (sólo para Ejes Expansibles de acero)

OBSERVACIONES

DOS PUNTOS DE APOYO



EN VOLADIZO



CAMISA LONGITUDINAL



POSICIÓN de la VÁLVULA: A B (standard) C (standard) D